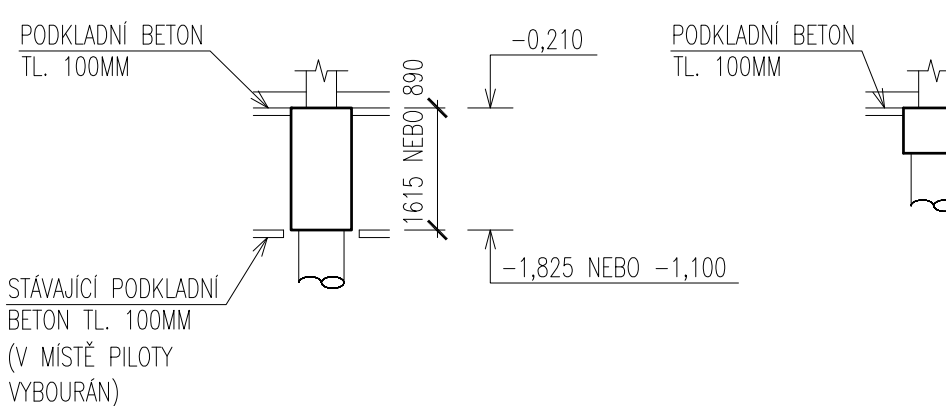


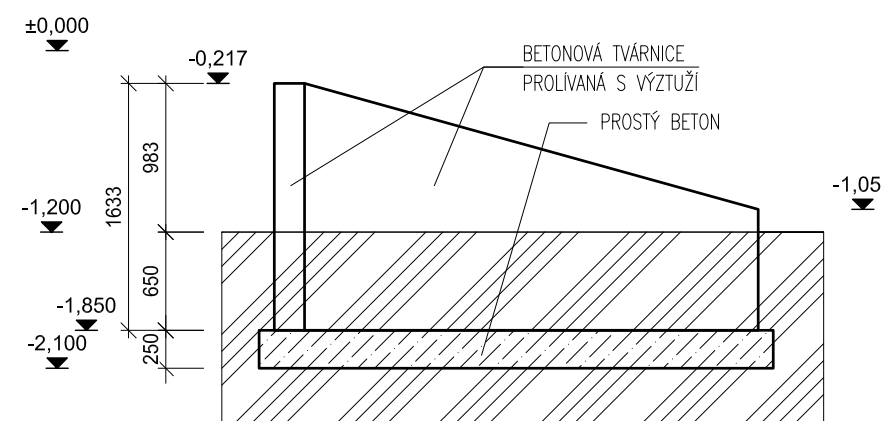
ŘEZY:

M 1:100

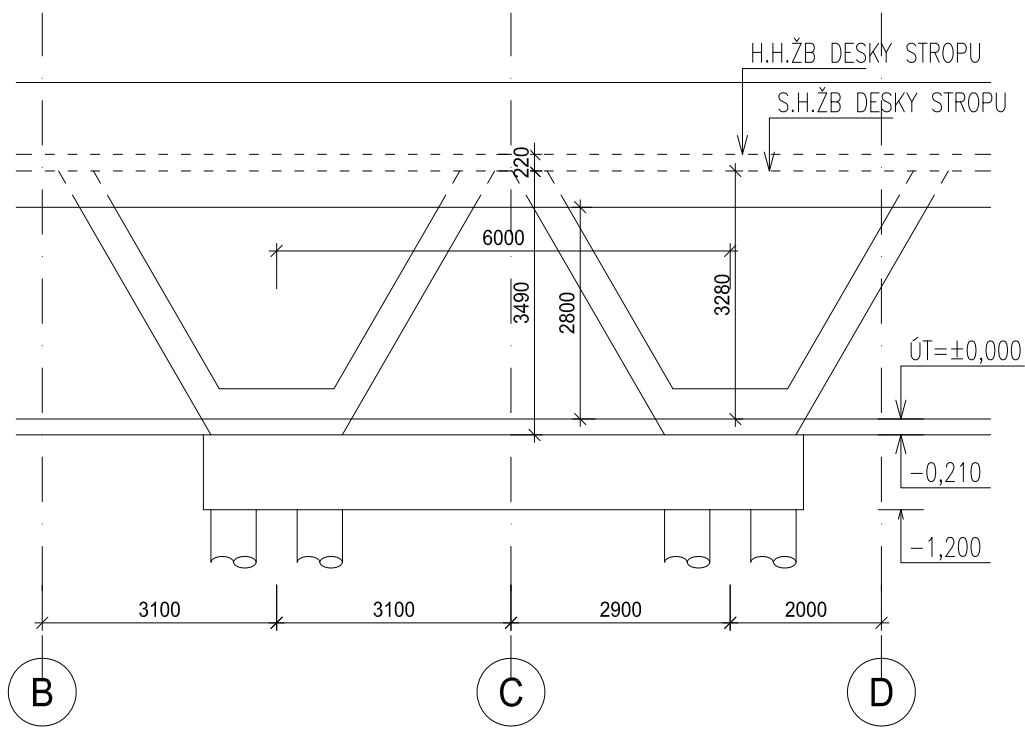
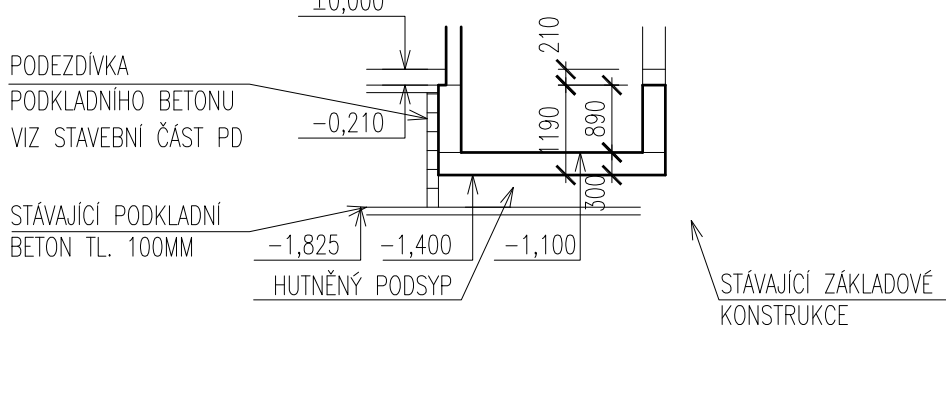
OBEČNÝ ŘEZ ZÁKLADOVOU PATKOU



ŘEZ 1-1

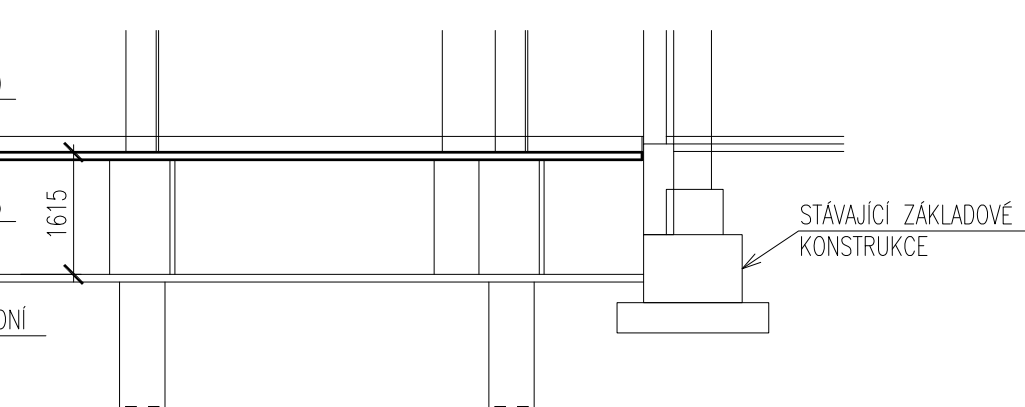
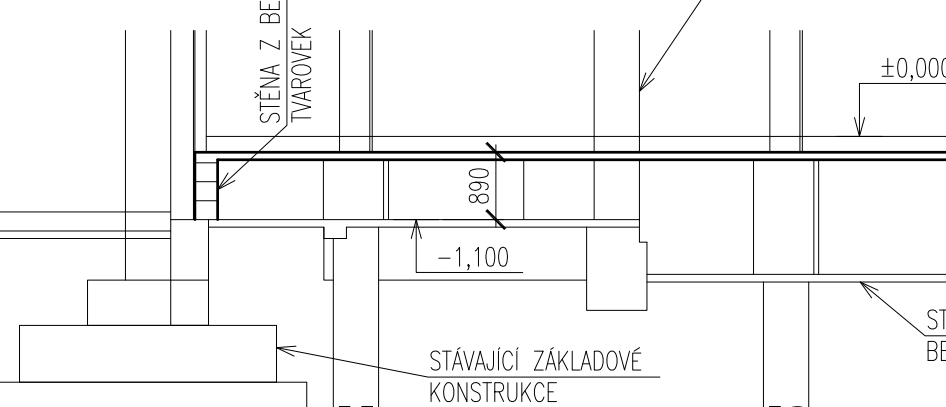


ŘEZ A-A

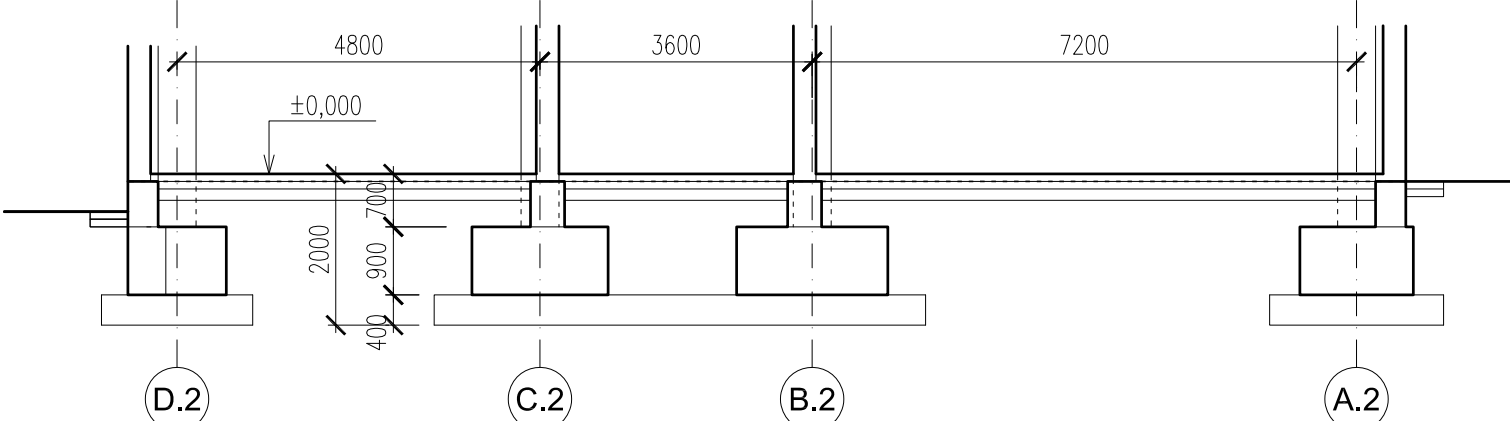


POHLED NA ŠIKMÉ SLOUPY NA JIŽNÍ FASÁDĚ

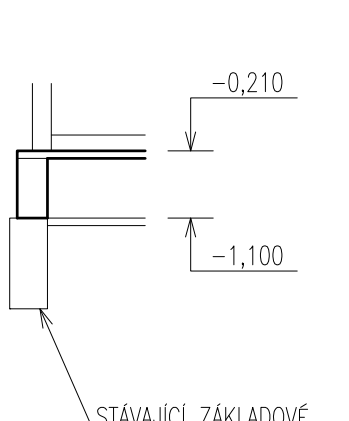
ŘEZ B-B



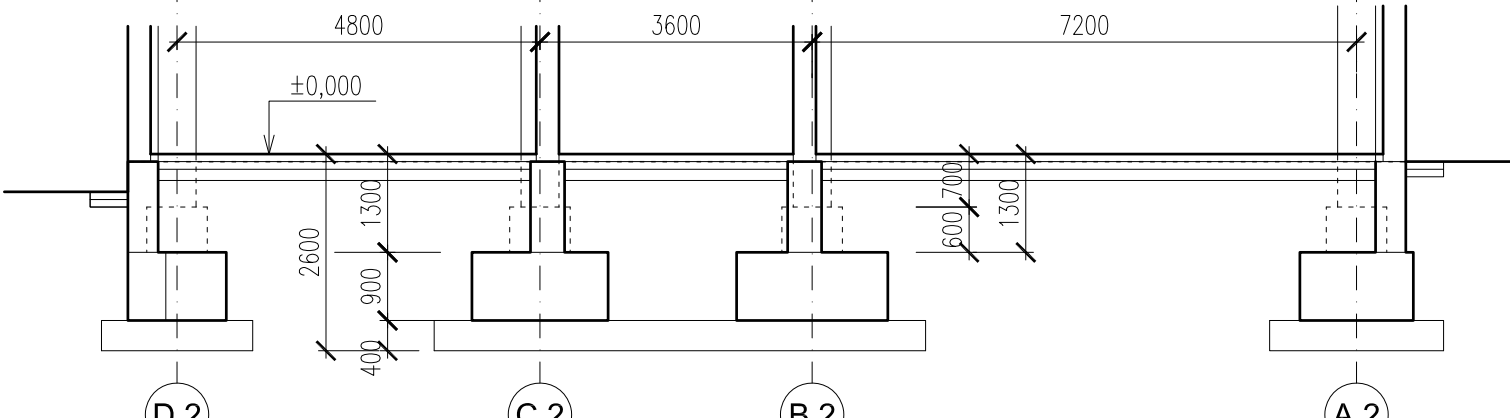
PRŮČNÝ ŘEZ ZÁKLADY OBJEKTU ŠKOLY - OD OSY 1.2 DO OSY 4.2



ŘEZ C-C



PRŮČNÝ ŘEZ ZÁKLADY OBJEKTU ŠKOLY - OD OSY 4.2 DO OSY 7.2



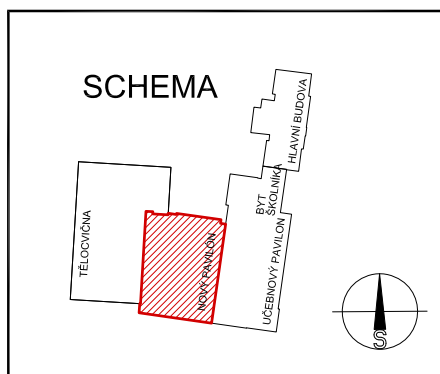
PROSTUPY KONSTRUKCEMI PRO POTRUBÍ SPLAŠKOVÉ KANALIZACE

ZT1-01	PROSTUP STÁVAJÍCÍM ZÁKLADOVÝM PASEM, KANALIZACE SPLAŠKOVÁ S26, DN 125, 300/300, DNO -0,800
ZT1-02	PROSTUP STÁVAJÍCÍM ZÁKLADOVÝM PASEM, KANALIZACE SPLAŠKOVÁ S29, DN 125, 300/300, DNO -1,200
ZT1-03	SVISLÁ DRAŽKA STAV. ZÁKL. PASEM, 150MM, HL. 100MM, KANALIZACE SPLAŠKOVÁ S28 DN 110, DNO -1,300
ZT1-04	PROSTUP STÁVAJÍCÍM ZÁKLADOVÝM PASEM, KANALIZACE SPLAŠKOVÁ S27, DN 100, 300/300, DNO -1,400
ZT1-05	SVISLÁ DRAŽKA STAV. ZÁKL. PASEM, 150MM, HL. 100MM, KANALIZACE SPLAŠKOVÁ S27 DN 110, DNO -0,800
ZT1-06	SVISLÁ DRAŽKA STAV. ZÁKL. PASEM, 150MM, HL. 100MM, KANALIZACE SPLAŠKOVÁ S28 DN 110, DNO -0,800
ZT1-07	PROSTUP PODKLADNÍM BETONEM PRO POTR. SPL. KANALIZACE S38, DN 75, 150/150
ZT1-08	PROSTUP PODKLADNÍM BETONEM PRO POTR. SPL. KANALIZACE S14, DN 75, 150/150
ZT1-09	PROSTUP PODKLADNÍM BETONEM PRO POTR. SPL. KANALIZACE S21, DN 75, 150/150
ZT1-10	PROSTUP PODKLADNÍM BETONEM PRO POTR. SPL. KANALIZACE S10, DN 75, 150/150
ZT1-11	PROSTUP PODKLADNÍM BETONEM PRO POTR. SPL. KANALIZACE S20, DN 75, 150/150
ZT1-12	PROSTUP PODKLADNÍM BETONEM PRO POTR. SPL. KANALIZACE S17, DN 75, 150/150
ZT1-13	PROSTUP PODKLADNÍM BETONEM PRO POTR. SPL. KANAL. S15, DN 75, 150/150
ZT1-14	PROSTUP PODKLADNÍM BETONEM PRO POTR. SPL. KANAL. S15, DN 75, 150/150
ZT1-15	SVISLÁ DRAŽKA STAV. ZÁKL. PASEM, 150MM, HL. 100MM, KANALIZACE SPLAŠKOVÁ S33, DN 110, DNO -0,800
ZT1-16	PROSTUP PODKLADNÍM BETONEM PRO POTR. SPL. KANAL. S18, DN 75, 150/150
ZT1-17	PROSTUP PODKLADNÍM BETONEM PRO POTR. SPL. KANAL. S22, DN 110, 150/150
ZT1-18	PROSTUP PODKLADNÍM BETONEM PRO POTR. SPL. KANAL. S24, DN 110, 150/150
ZT1-19	SVISLÁ DRAŽKA ZÁKL. PASEM, 150MM, HL. 150MM, KANALIZACE SPLAŠKOVÁ S24, DN 110, DNO -0,750
ZT1-20	PROSTUP PODKLADNÍM BETONEM PRO POTR. SPL. KANAL. S25, DN 110, DNO -0,700
ZT1-21	SVISLÁ DRAŽKA ZÁKL. PASEM, 150MM, HL. 150MM, KANALIZACE SPLAŠKOVÁ S25, DN 110, DNO -0,750

LEGENDA ZNAČENÍ

+X.XXX	HORNÍ HRANA ŽB STROPNÍ DESKY
-X.XXX	DOLNÍ HRANA ŽB STROPNÍ DESKY
—	ŽB KONSTRUKCE V ŘEZU
—	ŽB NOSNÉ SVISLÉ KONSTRUKCE V PŮDORYSU
—	NOSNÉ SVISLÉ KONSTRUKCE Z BEZDÍKOVÝCH TVAROVEK V PŮDORYSU

MATERIÁLY, KRYTÍ VÝZTUŽE, POZNÁMKY
- VIZ TECHNICKÁ ZPRÁVA
(KONSTRUKČNÍ ČÁST)



± 0,000 = 209,450 m n.m.

VED.PROJEKTU:	KONTROLOVAL:	KRESLIL:	MIX MAX-ENERGETIKA, s.r.o.
Ing. Tomáš Větrník			Štefánikova 38a
INVESTOR:	Střední škola Slavkov - Austerlitz, příspěvková organizace		612 00 Brno-Královo Pole
STAVBA:	Dostava učeben - Střední škola Slavkov - Austerlitz	FORMÁT:	
OBJEKT:		DATUM:	04.2025
NÁZEV VÝKRESU:	ZÁKLADY	STUPEŇ:	DVZ
		ČÍSLO ZAKÁZKY:	
		MĚŘITKO:	1:50
		ČÍSLO VÝKRESU:	D.1.1.2.B.1.a